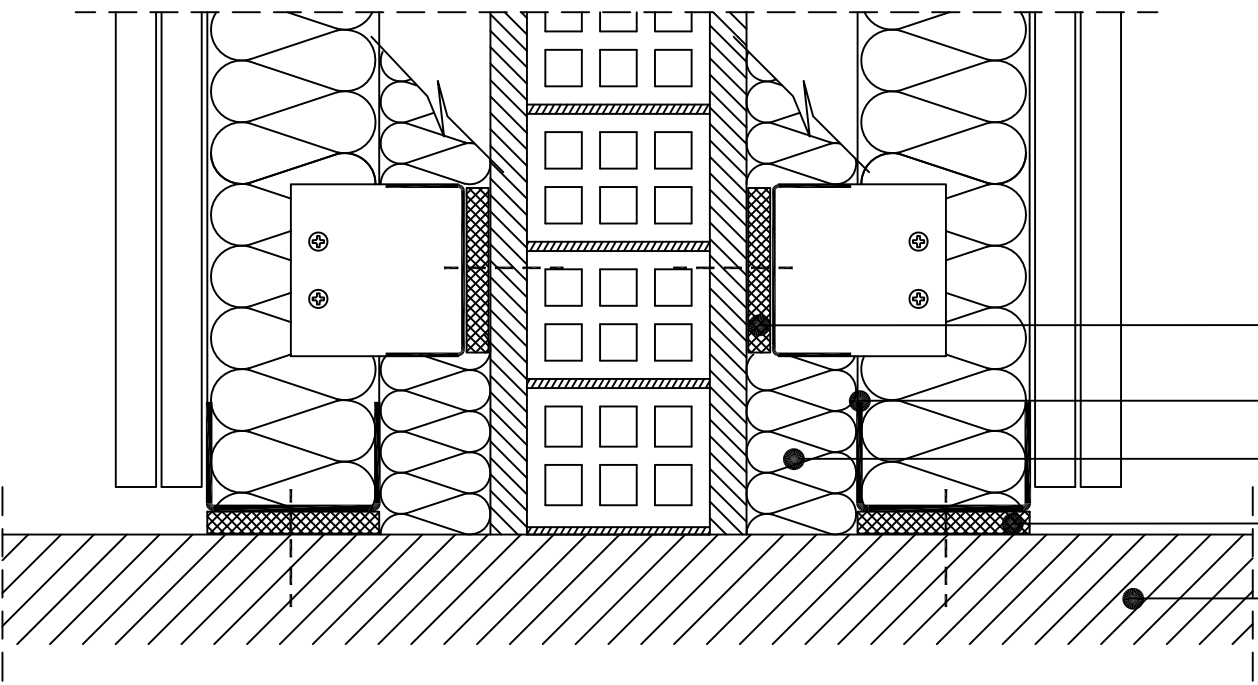


- forjado superior
- banda de estanqueidad
- lana mineral
- enfoscado o enlucido
- fábrica (de ladrillo)
- tornillos M
- arriostramiento (opción según altura)
- placa de yeso laminado



- banda de estanqueidad
- canal inferior
- lana mineral (opción de mejora)
- banda de estanqueidad
- forjado inferior